

# LUBERON

## COEUR DE PROVENCE

www.luberoncoeurdeprovence.com



## MAUBEC

### Draille des Frères Nouguier

**Départ :** Parking du camping municipal de Maubec

**Distance :** 6,9km **Durée :** 3h30

**Type :** Boucle **Dénivelé :** 410 m

**Balisage :** Petite Randonnée 

Grande Randonnée 

### Avant de partir :

- En été, renseignez-vous sur l'ouverture du massif au 04 88 17 80 00 ou appelez votre Office de Tourisme.
- Prenez beaucoup d'eau et un chapeau.
- Partez avec des chaussures de marche confortables.

Au cours de votre balade ne jetez aucun déchet et ramenez avec vous vos détritrus.

*La nature vous remercie !*

 Balade très facile

 Balade facile

 Balade moyenne

 Balade Difficile



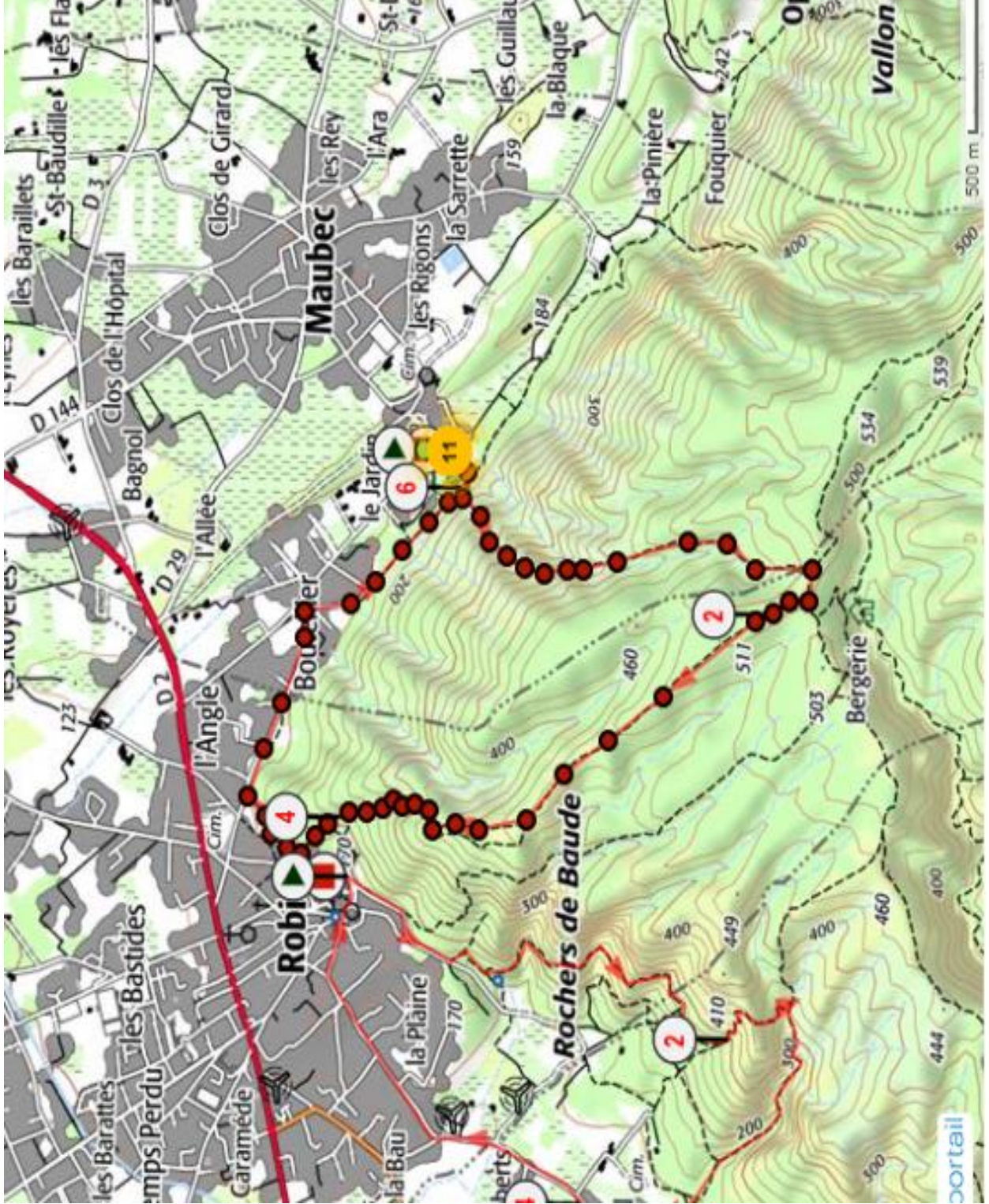
1. Départ au fond du camping, petit portillon vert grillagé. Suivre le balisage du GR blanc/Rouge sur le sentier qui monte à gauche, raidillon sur ancien sentier pavé. Vallon ombragé et moussus, les buis nous accompagnent jusqu'au sommet. Progression lente, mais beaux points de vue sur le village de Maubec, le Ventoux et la Vallée du Calavon.
2. On arrive dans une courbe plus plane avec arbustes de cistes cotonneux, très fleuris au printemps. Le moment de se réchauffer au soleil et de faire une pause, avant de reprendre la montée à travers un tunnel de chênes verts et de buis.
3. Arrivé sur la crête au panneau Draille des Frères Nouguier, prendre le sentier sur la droite. Puis au poteau Le Quillot prendre à droite (Altitude 502 m), prendre Robion à 3.2 km. On aperçoit sur la gauche les Alpilles, la Vallée de la Durance et Cavaillon. Continuer sur le sentier, vue sur Gordes, Lagnes, et les Dentelles de Montmirail en fond. Longer la crête Nord-Ouest.
4. Entamer la descente vers Robion à travers la garrigue et ensuite une cédraie, (avoir de bons genoux) pour arriver au Théâtre de Verdure. Une fois sur le parking, descendre vers le bas du village sur votre droite, juste à 20 m prendre le sentier qui longe un mur, celui-ci vous mène à la chapelle de Notre Dame des Anges et le sentier botanique.
5. Redescendre par la rue la Fromageonne et arriver au cimetière, prendre à droite le GR sur la route de la Glissette jusqu'au quartier Bouteiller.
6. Prendre à droite le chemin forestier en direction de la forêt.
7. Traverser le camping de Maubec (portillon sur votre gauche) et rejoindre le parking.



### A voir et entendre ....

- Les vues imprenables sur la plupart des villages de ce versant Nord du Petit Luberon.
- Au pied du Luberon, autour du camping, de nombreuses espèces d'oiseaux : rouge-queue à front blanc, sittelles, mésanges...
- Le royaume des botanistes de vallons ombragés jusqu'à la garrigue.
- Oiseaux de garrigues : alouettes lulu, fauvettes passerinettes et pitchou. Et la chance d'y voir l'aigle royal, ou bien le circaète Jean-le-Blanc.









## La Charte du randonneur

**Respectons les espaces protégés.** En France, de nombreux espaces naturels remarquables (parcs nationaux, réserves naturelles...) sont protégés par des dispositifs réglementaires.

**Restons sur les sentiers balisés.**

**Respectons les arbres, admirons les plantes, observons les animaux, mais ne mutilons pas, ne coupons pas, ne dérangeons pas et respectons les périodes de nidification.**

**Respectons la réglementation, ne pénétrons pas dans les massifs avec**

**des véhicules en dehors des voies ouvertes à la circulation publique.**

**Respectons les viticulteurs et les agriculteurs. Ne cueillons pas leurs produits.**

**Ne faisons pas de feu.** Le feu représente un danger pour le randonneur et pour la nature. Ne vous aventurez pas en forêt par temps de sécheresse, par grand vent.

**Respectez les consignes et en cas d'incendie, appelez le 18 ou le 112.**



## Renseignements



### **Votre Office de Tourisme** Luberon Monts de Vaucluse

Siège social Cavaillon  
Place François Tourel / BP 70027  
84301 Cavaillon cedex

[www.luberoncoeurdeprovence.com](http://www.luberoncoeurdeprovence.com)  
[contact@luberoncoeurdeprovence.com](mailto:contact@luberoncoeurdeprovence.com)

#### **Nos points infos :**

- **GORDES** : Le Château / 04 90 72 02 75
- **LAURIS** : Rue de la Mairie / 04 90 08 39 30
- **LOURMARIN** : Pl. H. Barthélémy / 04 90 68 10 77

*D'autres balades-en  
Luberon Cœur de Provence sur  
[www.luberoncoeurdeprovence.com](http://www.luberoncoeurdeprovence.com)*